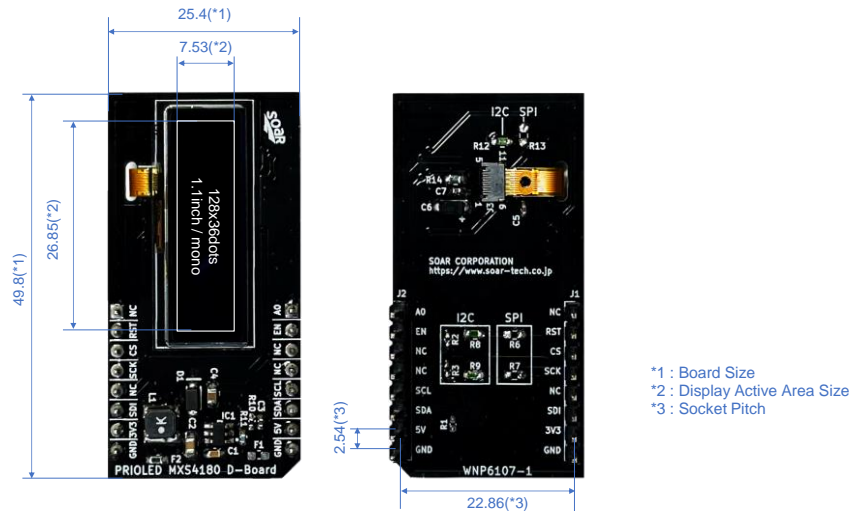


MXS4180(128x36dots 1.1inch OLED) ディスプレイ評価ボード Display Evaluation Board

◆製品概略図 External View of Product



◆製品概要 Product Summary

項目 Item	仕様 Specification
品名 Product Name	ディスプレイ評価ボード Display Evaluation Board
ボードタイプ Board Type	オンボード On-Board
ボードサイズ Board Size	25.4 x 49.8 mm
インターフェース Interface	4wire SPI / I2C
インターフェース電圧 Interface Voltage	3.3V(typ.) available from 1.65V to 3.5V
入力電源電圧 Input Power Voltage	3.3 or 5V
その他 Others	OLED駆動用昇圧回路搭載 Equipped with voltage boost circuit for OLED driving 接続用ピンヘッダ搭載 Equipped with Pin Header for connection
OLEDディスプレイ型番 Parts Number of OLED Display Unit	MXS4180
ディスプレイ ドット数/階調 Number of Dots / Gray Scale	128 x 36 dots / Mono
ディスプレイ アクティブエリアサイズ OLED Display Active Area Size	26.85 x 7.53 mm

【OLEDディスプレイの詳細はこちら For Details of OLED Display】

https://www.soar-tech.co.jp/oled/lineup/pdf/spec_mxs4180.pdf

◆ピンアサイン Pin Assignment

Notes	Pin	mikroBUS Compatibility Pin Assignment				Pin	Notes
		1	AN	PWM	16		
	NC					A0	Switch Data/Command
Reset	RSTB	2	RST	INT	15	VHEN	DC/DC Converter On/Off
Chip Select	CSB	3	CS	RX	14	NC	
SPI Clock	SCL	4	SCK	TX	13	NC	
	NC	5	MISO	SCL	12	NC	
SPI Data	SI	6	MOSI	SDA	11	NC	
Power Supply	3.3V	7	3.3V	5V	10	5V	Power Supply
Ground	GND	8	GND	GND	9	GND	Ground

◆セット内容 Set Contents

- ・評価ボード本体(OLEDディスプレイ、PCB基板)
- Display Evaluation Board(OLED Display, PCB Board)
- ・ピンヘッダ(8ピン)×2 Pin Header(8pin) x 2
- ・ソフトウェアライブラリ Software Library
- ・取扱説明書 User's Manual

【ご購入・お問い合わせはこちら】

<https://www.soar-tech.co.jp/contact/oled-evalkit/>

【For Purchase Inquiry】

<https://www.soar-tech.co.jp/en/contact/oled-evalkit/>

株式会社ソアー

営業本部

〒992-1128 山形県米沢市八幡原四丁目3146-7

Phone.0238-28-7825

<https://soar-tech.co.jp/oled/>

SOAR CORPORATION

Sales and Marketing Division

Hachimanpara, Yonezawa, Yamagata 992-1128, Japan

Phone.+81-238-28-7825

<https://soar-tech.co.jp/en/oled/>