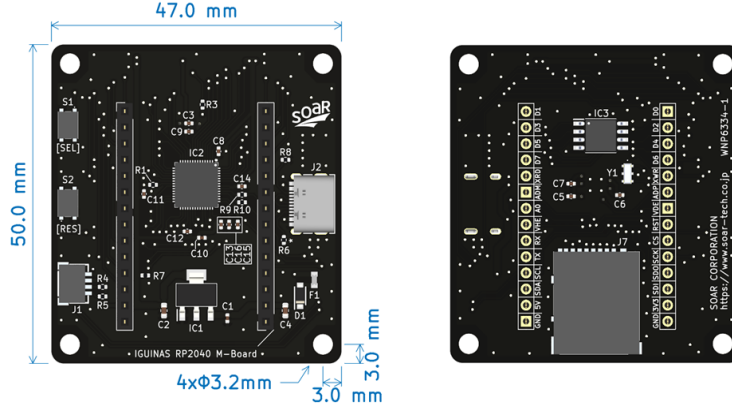


RP2040 制御ボード 取扱説明書 User's Manual for RP2040 Control Board

◆製品概略図 External View of Product



◆製品概要 Product Summary

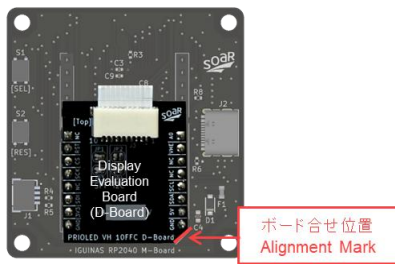
項目 Item	仕様 Specification
品名 Product Name	RP2040 制御ボード Control Board
型番 Model Number	DEK-M-RP2040-1
USBコネクタ USB Connector	USB Type-C
インターフェース電圧 Interface Voltage	3.3V
フラッシュ容量 Flash Size	2MByte

◆結線図 Wiring Diagram

RP2040	Display Evaluation Board Contact Socket				RP2040
GPIO2	1	PD0	PD1	28	GPIO3
GPIO4	2	PD2	PD3	27	GPIO5
GPIO6	3	PD4	PD5	26	GPIO7
GPIO8	4	PD6	PD7	25	GPIO9
GPIO14	5	XWR	XRD	24	GPIO23
GPIO28	6	ADCP	ADCM	23	GPIO29
GPIO26	7	AN/VDE	PWM/A0	22	GPIO15
GPIO22	8	RST	INT/VHE	21	GPIO27
GPIO13	9	CS	RX	20	GPIO1
GPIO10	10	SCK	TX	19	GPIO0
GPIO12	11	MISO	SCL	18	GPIO21
GPIO11	12	MOSI	SDA	17	GPIO20
3V3	13	3V3	5V	16	5V
GND	14	GND	GND	15	GND

◆ボード取付ガイド Installation Guide

以下のようにディスプレイ評価ボードを取り付けます。
Install the display evaluation board as shown below.



◆付属資料 Appendix

・回路図 Circuit Diagram

株式会社ソアー

営業本部
〒992-1128 山形県米沢市八幡原四丁目3146-7
Phone.0238-28-7825
<https://soar-tech.co.jp/>

SOAR CORPORATION

Sales and Marketing Division
Hachimanpara, Yonezawa, Yamagata 992-1128, Japan
Phone.+81-238-28-7825
<https://soar-tech.co.jp/en/>

注記/NOTE:

仕様を予告なく変更させて頂く場合がございますのでご了承下さい。
All specifications are subject to change without any advance notice.
この製品の内容は2025年4月現在のものです。
This product spec is as of April 2025.

お問い合わせをお待ちしております。 Looking forward to your inquiry.
【お問い合わせはこちら】

<https://www.soar-tech.co.jp/contact/oled-evalKit/>

【For Inquiry】

<https://www.soar-tech.co.jp/en/contact/oled-evalKit/>