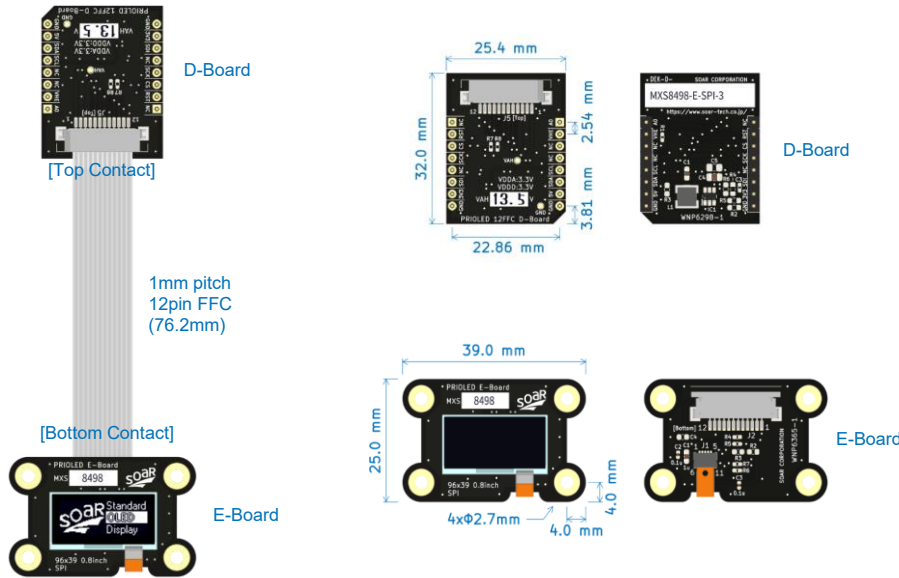


MXS8498(96x39dots 0.8inch PMOLED) SPI ディスプレイ評価ボード 取扱説明書 User's Manual for Display Evaluation Board

◆製品概略図 External View of Product



◆製品概要 Product Summary

項目 Item	仕様 Specification
品名 Product Name	MXS8498 SPI ディスプレイ評価ボード Display Evaluation Board
型番 Model Number	DEK-D-MXS8498-E-SPI-3
ボードタイプ Board Type	セパレート Separate
インターフェース Interface	4wire 8bit SPI Clock Cycle Time(write) : 100ns(Min.)
インターフェース電圧 Interface Voltage	3.3V
入力電源電圧 Input Power Voltage	3.3V, 5V
ディスプレイ型番 Parts Number of Display Unit	MXS8498
ディスプレイ ドット数/階調 Number of Dots / Gray Scale	96 x 39 dots / Mono
ディスプレイ アクティブエリアサイズ Active Area Size	0.8inch
ディスプレイ種類 Display Type	PMOLED

◆ピンサイン Pin Assignment

Notes	I/O	mikroBUS Compatibility Pin Assignment				I/O	Notes
		1	NC	A0	16		
-	-	1	NC	A0	16	I	H:Data, L:Command
Reset L:Active	I	2	RST	VHE	15	I	Drive Power EN H:On, L:Off
Chip Select L:Active	I	3	CS	NC	14	-	-
SPI Clock	I	4	SCK	NC	13	-	-
-	-	5	NC	NC	12	-	-
SPI Data	I	6	SDI	NC	11	-	-
Power Supply	P	7	3V3	5V	10	P	Power Supply
Ground	P	8	GND	GND	9	P	Ground

◆付属資料 Appendix

- ・回路図 Circuit Diagram
- ・初期化シーケンス例 Initialization Sequence Example

株式会社ソアー

営業本部
〒992-1128 山形県米沢市八幡原四丁目3146-7
Phone.0238-28-7825
<https://soar-tech.co.jp/>

SOAR CORPORATION

Sales and Marketing Division
Hachimanpara, Yonezawa, Yamagata 992-1128, Japan
Phone.+81-238-28-7825
<https://soar-tech.co.jp/en/>

注記/NOTE:

仕様を予告なく変更させて頂く場合がございますのでご了承下さい。
All specifications are subject to change without any advance notice.
この製品の内容は2025年7月現在のものです。
This product spec is as of July 2025.

お問い合わせをお待ちしております。 Looking forward to your inquiry.

【お問い合わせはこちら】

<https://www.soar-tech.co.jp/contact/oled-evalKit/>

【For Inquiry】

<https://www.soar-tech.co.jp/en/contact/oled-evalKit/>