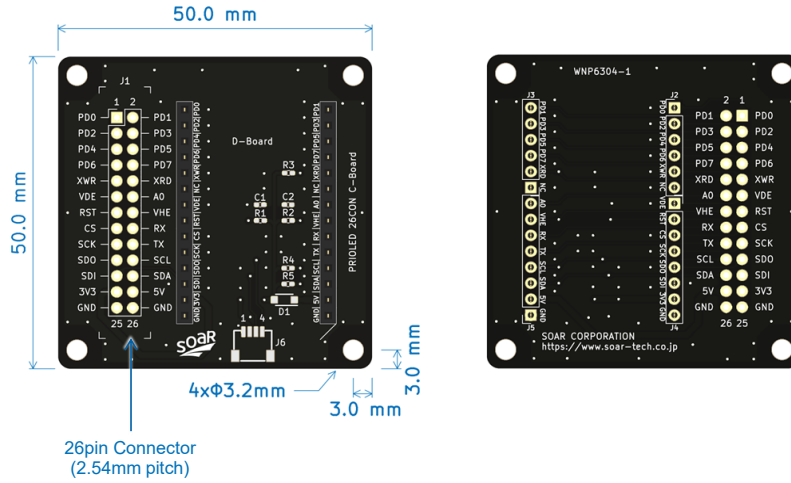


26pinコネクタ 変換ボード 取扱説明書 User's Manual for Conversion Board for 26pin Connector

◆製品概略図 External View of Product

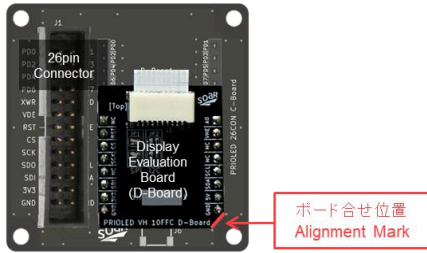


◆製品概要 Product Summary

項目 Item	仕様 Specification
品名 Product Name	26pinコネクタ 変換ボード Conversion Board
型番 Model Number	DEK-C-26CON-1

◆ボード取付ガイド Installation Guide

以下のように26pinコネクタとディスプレイ評価ボードを取り付けます。
Install the 26pin connector and display evaluation board as shown below.



◆付属資料 Appendix

- 回路図 Circuit Diagram

◆結線図 Wiring Diagram

26pin Connector	Display Evaluation Board Contact Socket				26pin Connector
	1	2	3	4	
Pin 1	1	PD0	PD1	28	Pin 2
Pin 3	2	PD2	PD3	27	Pin 4
Pin 5	3	PD4	PD5	26	Pin 6
Pin 7	4	PD6	PD7	25	Pin 8
Pin 9	5	XWR	XRD	24	Pin 10
-	6	ADCP	ADCM	23	-
Pin 11	7	AN/VDE	PWM/A0	22	Pin 12
Pin 13	8	RST	INT/VHE	21	Pin 14
Pin 15	9	CS	RX	20	Pin 16
Pin 17	10	SCK	TX	19	Pin 18
Pin 19	11	MISO	SCL	18	Pin 20
Pin 21	12	MOSI	SDA	17	Pin 22
Pin 23	13	3V3	5V	16	Pin 24
Pin 25,26	14	GND	GND	15	Pin 25,26

株式会社ソアー

営業本部
〒992-1128 山形県米沢市八幡原四丁目3146-7
Phone.0238-28-7825
<https://soar-tech.co.jp/>

SOAR CORPORATION

Sales and Marketing Division
Hachimanpara, Yonezawa, Yamagata 992-1128, Japan
Phone.+81-238-28-7825
<https://soar-tech.co.jp/en/>

注記/NOTE:
仕様を予告なく変更させて頂く場合がございますのでご了承下さい。
All specifications are subject to change without any advance notice.
この製品の内容は2024年12月現在のものです。
This product spec is as of December 2024.

お問い合わせをお待ちしております。 Looking forward to your inquiry.
【お問い合わせはこちら】
<https://www.soar-tech.co.jp/contact/oled-evalKit/>
【For Inquiry】
<https://www.soar-tech.co.jp/en/contact/oled-evalKit/>