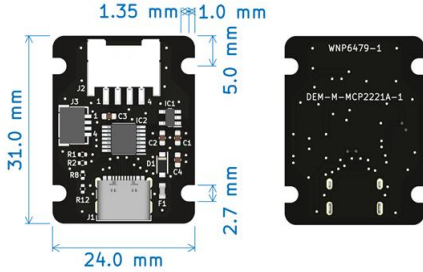


MCP2221A 制御基板 取扱説明書 User's Manual for MCP2221A Control Board

◆製品概略図 External View of Product



◆製品概要 Product Summary

項目 Item	仕様 Specification
品名 Product Name	MCP2221A 制御基板 Control Board
型番 Model Number	DEM-M-MCP2221A-1
USBコネクタ USB Connector	USB Type-C
インターフェース電圧 Interface Voltage	3.3V

◆ピンアサイン Pin Assignment

Grove Pin Assignment		I/O	Notes
1	RX	I	UART RX
2	TX	O	UART TX
3	5V	P	Power Supply
4	GND	P	Ground

◆付属資料 Appendix

- ・回路図 Circuit Diagram

Qwiic Pin Assignment		I/O	Notes
1	GND	P	Ground
2	3.3V	P	Power Supply
3	SDA	IO	I2C SDA
4	SCL	I	I2C SCL

注記/NOTE:

本資料はディスプレイPCBモジュールの取扱説明書です。
詳細資料は以下からダウンロード可能です。

<https://www.soar-tech.co.jp/contact/ds-pdf/>
This document is the user manual for the display PCB modules.
Detailed documents can be downloaded from the link below.
<https://www.soar-tech.co.jp/en/contact/ds-pdf/>

仕様を予告なく変更させて頂く場合がございますのでご了承下さい。
All specifications are subject to change without any advance notice.

この製品の内容は2026年5月現在のものです。
This product spec is as of May 2026.

株式会社ソアー

営業本部

〒992-1128 山形県米沢市八幡原四丁目3146-7

Phone.0238-28-7825

<https://soar-tech.co.jp/>

SOAR CORPORATION

Sales and Marketing Division

Hachimanpara, Yonezawa, Yamagata 992-1128, Japan

Phone.+81-238-28-7825

<https://soar-tech.co.jp/en/>

お問い合わせをお待ちしております。 Looking forward to your inquiry.
【お問い合わせはこちら】

<https://www.soar-tech.co.jp/contact/ds/>

【For Inquiry】

<https://www.soar-tech.co.jp/en/contact/ds/>