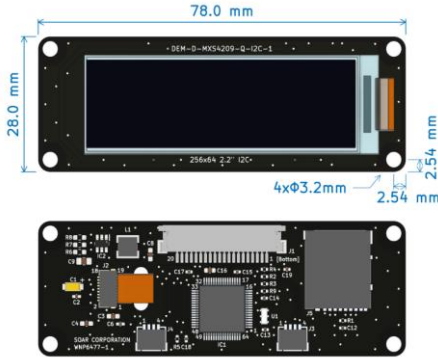


## MXS4209(256x64dots 2.2inch PMOLED) Qwiic モジュール 取扱説明書 Qwiic Module User Manual

### ◆製品概略図 External View of Product



### ◆製品概要 Product Summary

項目 Item	仕様 Specification
品名 Product Name	MXS4209 Qwiic Module
型番 Model Number	DEM-D-MXS4209-Q-I2C-1
インターフェース Interface	I2C (slave address 0x38) SCL clock frequency : 400kHz(Max.)
インターフェース電圧 Interface Voltage	3.3V
入力電源電圧 Input Power Voltage	3.3V
グラフィックコントロール機能有無 Graphic Control Function Availability	有 Available
ディスプレイ型番 Parts Number of Display Unit	MXS4209
ディスプレイ ドット数/階調 Number of Dots / Gray Scale	256 x 64 dots / 16Gray Scale
ディスプレイ アクティブエリアサイズ Active Area Size	2.2inch
ディスプレイ種類 Display Type	PMOLED

### ◆ピンアサイン Pin Assignment

Qwiic Pin Assignment		I/O	Notes
1	GND	P	Ground
2	3.3V	P	Power Supply
3	SDA	IO	I2C SDA
4	SCL	I	I2C SCL

### ◆付属資料 Appendix

- ・回路図 Circuit Diagram
- ・描画コマンド送信例 Drawing Command Example

## 株式会社ソアー

営業本部  
〒992-1128 山形県米沢市八幡原四丁目3146-7  
Phone.0238-28-7825  
<https://soar-tech.co.jp/>

## SOAR CORPORATION

Sales and Marketing Division  
Hachimanpara, Yonezawa, Yamagata 992-1128, Japan  
Phone.+81-238-28-7825  
<https://soar-tech.co.jp/en/>

#### 注記/NOTE:

本資料はディスプレイPCBモジュールの取扱説明書です。  
詳細資料は以下からダウンロード可能です。  
<https://www.soar-tech.co.jp/contact/ds-pdf/>  
This document is the user manual for the display PCB modules.  
Detailed documents can be downloaded from the link below.  
<https://www.soar-tech.co.jp/en/contact/ds-pdf/>

仕様を予告なく変更させて頂く場合がございますのでご了承下さい。  
All specifications are subject to change without any advance notice.

この製品の内容は2026年5月現在のものです。  
This product spec is as of May 2026.

お問い合わせをお待ちしております。 Looking forward to your inquiry.  
【お問い合わせはこちら】

<https://www.soar-tech.co.jp/contact/ds/>

【For Inquiry】

<https://www.soar-tech.co.jp/en/contact/ds/>