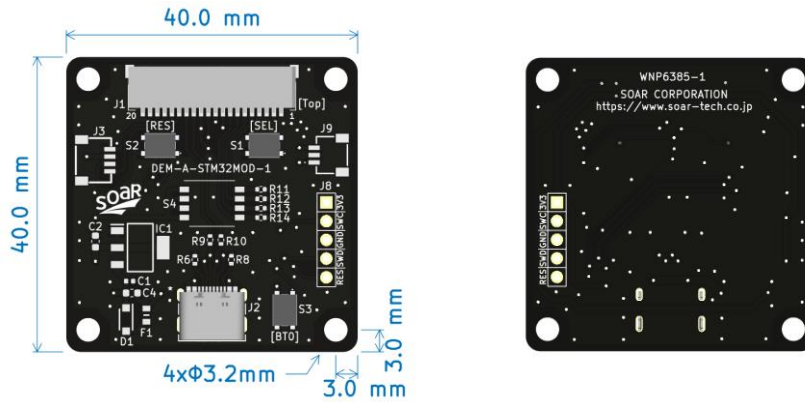


ディスプレイモジュール用 拡張基板 取扱説明書 User's Manual for Expansion Board for Display Module

◆製品概略図 External View of Product



◆製品概要 Product Summary

項目 Item	仕様 Specification
品名 Product Name	ディスプレイモジュール用 拡張基板 Expansion Board
型番 Model Number	DEM-A-STM32MOD-1

◆対応モジュール型番 Supported Module Model Numbers

- ・ DEM-D-MXS8500-Q-I2C-x
- ・ DEM-D-MXS4046-Q-I2C-x
- ・ DEM-D-MXS8501-Q-I2C-x
- ・ DEM-D-MXS4064-Q-I2C-x
- ・ DEM-D-MXS4182-Q-I2C-x
- ・ DEM-D-MXS4209-Q-I2C-x
- ・ DEM-D-MXS4064-G-ASI-x
- ・ DEM-D-MXS4210-G-ASI-x
- ・ DEM-D-MXS4039-G-ASI-x

◆付属資料 Appendix

- ・回路図 Circuit Diagram

株式会社ソアー

営業本部

〒992-1128 山形県米沢市八幡原四丁目3146-7

Phone.0238-28-7825

<https://soar-tech.co.jp/>

SOAR CORPORATION

Sales and Marketing Division

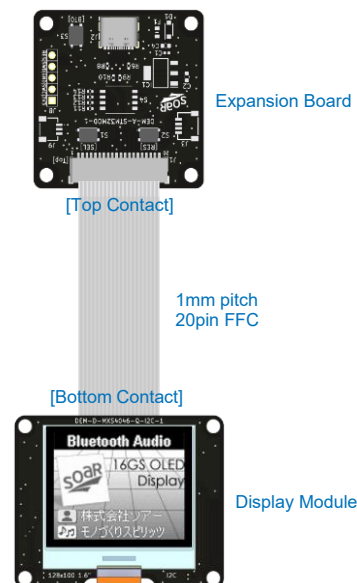
Hachimanpara, Yonezawa, Yamagata 992-1128, Japan

Phone.+81-238-28-7825

<https://soar-tech.co.jp/en/>

◆ボード取付ガイド Installation Guide

以下のように20pinFFCにてディスプレイモジュールと拡張基板を接続します。
Connect the display module and expansion board with a 20-pin FFC as shown below.



注記/NOTE:

本資料はディスプレイPCBモジュールの取扱説明書です。
詳細資料は以下からダウンロード可能です。

<https://www.soar-tech.co.jp/contact/ds-pdf/>

This document is the user manual for the display PCB modules.

Detailed documents can be downloaded from the link below.

<https://www.soar-tech.co.jp/en/contact/ds-pdf/>

仕様を予告なく変更させて頂く場合がございますのでご了承下さい。
All specifications are subject to change without any advance notice.

この製品の内容は2025年9月現在のものです。
This product spec is as of September 2025.c

お問い合わせをお待ちしております。 Looking forward to your inquiry.

【お問い合わせはこちら】

<https://www.soar-tech.co.jp/contact/ds/>

【For Inquiry】

<https://www.soar-tech.co.jp/en/contact/ds/>